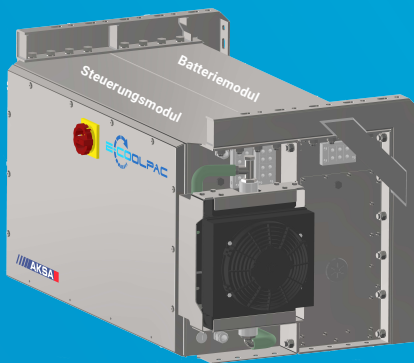


## Die neue mobile Energiequelle für alle Kühltransporte

Nachhaltige Transportkälte wird elektrisch erzeugt. Mit dem E-COOLPAC steht diese dauerhaft zur Verfügung.

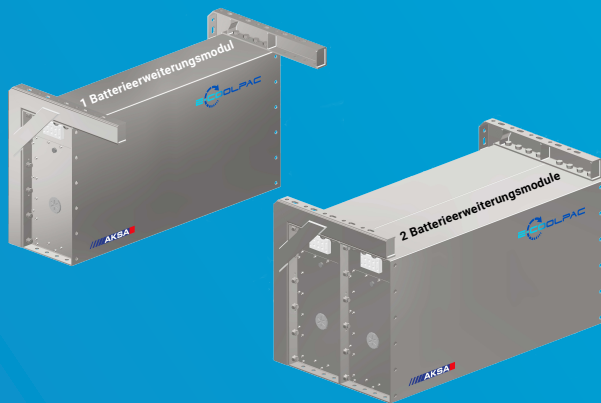
Dieses modulare Steuerungs- und Speichersystem beruht auf modernster Lithium-Ionen-Technologie sowie innovativer Leistungselektronik und lässt sich einfach den Kundenbedürfnissen anpassen.

Ein Steuerungsmodul ergibt mit einem Batteriemodul das Basispaket, welches durch bis zu zwei auch nachträglich anbaubare Batterieerweiterungsmodule maximale Flexibilität bietet.



### Basispaket bestehend aus Steuerungsmodul und Batteriemodul

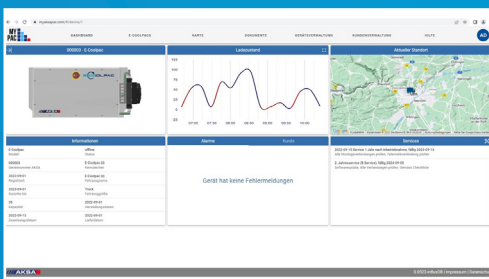
- Batteriemodul: 10 – 35 kWh
- Ladeleistung: 22 kW, reduzierbar
- Ausgangsspannungen:
  - AC: 400 V / 3 Ph / 50 – 60 Hz
  - DC: 800 V
- Abmessung: (LxBxH) 1140 x 575 x 575 mm \*
- Gewicht inkl. Steuerungsmodul: 300 – 420 kg



### Einfache Kapazitätserhöhung durch Batterieerweiterungsmodule

- Bis zu zwei Batterieerweiterungsmodule: je 35 kWh
- Maximale Batteriekapazität: 105 kWh (35 kWh + 70 kWh)
- Gewicht: je 120 bis 260 kg
- Abmessungen je Modul: 1140 x 270 x 575 mm

Die Befestigung des Steuermoduls mit dessen Batteriemodul sowie der Batterieerweiterungsmodule erfolgt über einheitliche Standardhalterungen am Fahrzeug.



Die Displaybedienung am Fahrzeug auf alle wesentlichen Zustandsdaten ist im Lieferumfang enthalten. Zusätzlich ist der Fernzugriff auf alle wesentlichen Zustandsdaten möglich.



Mittels Telematiksystem werden die Zustandsdaten in einer Datenbank gespeichert. Die anschließende Datenanalyse kann auf vorhandenen Kundensystemen oder mit dem selbstentwickelten Softwaresystem **MYPAC** erfolgen.



## Unsere Erfahrung für Ihren Erfolg

- Modularesystem für alle Grundsatzanwendungen
- Kundenspezifische Lösungen („Engineered for you“)
- Modernste Technologie (Leistungselektronik  $\eta > 94\%$ )
- Hohe Energiedichte, kompakte Abmessungen, geringes Gewicht
- Ladevarianten: Netzeinspeisung, Fahrzeuggenerator, Achsgenerator
- Kurze Ladezeiten (z.B. 90 % Nachladung in ca. 1 h für 30 kWh)
- Farbdisplay und integrierte Telematik mit umfangreicher Software
- Geschlossenes Edelstahlgehäuse mit diversen Befestigungspunkten
- Minimaler Wartungsaufwand mit einfachsten Zugänglichkeiten

Machen Sie Ihren Fuhrpark umweltfreundlich.

Unsere neue mobile Energiequelle ist für alle Kühltransporte und Kühlaggregate geeignet.

Wir beraten Sie unverbindlich und bieten:

- Niedrige Gesamtkosten
- Attraktiver Return on Invest
- Einfache Nachrüstbarkeit



100%  
emissionsfrei  
und CO<sub>2</sub>-neutral



Modernste  
Elektronik für max.  
Energieausnutzung



Schnelles  
kostengünstiges  
Nachladen



Nachladung während  
Fahrt möglich  
(Rekuperation)



Geräuscharm



Öl-/Kraftstofffrei



Keine Abfälle



Gewichtsneutral

## Über uns

Seit über 90 Jahren hat AKSA Erfahrung in der Entwicklung und Fertigung anspruchsvoller Energiesysteme.

AKSA plant, liefert und installiert Netzersatzsysteme, Blockheizkraftwerke und Transportkühlmaschinen.

Durch die Verwendung bewährter Anlagenkomponenten, der Sicherstellung des Service und langjähriger Lieferfähigkeit von Verbrauchs- und Ersatzteilen ist eine hohe Verfügbarkeit gegeben.

Somit sichern wir Ihre Investition während der gesamten Anlagenlebensdauer.

## Schlüsselfertig

## Zuverlässig

## Effizient

[www.e-coolpac.com](http://www.e-coolpac.com)

Setzen Sie sich mit uns in Verbindung, damit wir Ihre Fragen beantworten und Sie mit unserem Händlernetz bekannt machen können.

### AKSA Würenlos AG

Grosszelgstrasse 15  
CH-5436 Würenlos AG  
Telefon: +41 (0)56 436 77 00  
Fax: +41 (0)56 436 77 19  
E-Mail: [info@aksa.ch](mailto:info@aksa.ch)  
[www.aksa.ch](http://www.aksa.ch)